

Name: _____

Vorname: _____

Matrikelnummer: _____

Sitzplatz: _____

BERGISCHE UNIVERSITÄT WUPPERTAL
Fachbereich Wirtschaftswissenschaft

Klausuraufgaben

Grundlagen der VWL I
Makroökonomie

Alle Studienrichtungen

Prüfer:

Prof. Dr. P.J.J. Welfens

Prüfungstag:

25.02.2015

Erlaubte Hilfsmittel:

Keine

**Generell werden nur Antworten gewertet, die in den entsprechenden Antwortbereichen des Gehefts stehen.
(Konzeptpapier ist nur zu benutzen wenn die Bereiche zur Beantwortung nicht ausreichen, dies ist deutlich neben der entsprechenden Aufgabe zu vermerken.)**

**Alle Aussagen sind zu begründen und Rechenschritte vollständig und korrekt wiederzugeben.
Abweichungen können zu Abzügen bei der Punktzahl führen.
Sofern nicht anderweitig angegeben, ist davon auszugehen, dass für Aufgabenteile keine Teilpunkte vergeben werden.**

**Bei Unklarheiten im Verständnis der Aufgaben ist anzugeben unter welchen Annahmen die Aufgaben bearbeitet wurden.
Wurden bei einer Aufgabe mit mehreren Alternativen mehr als nur eine der Alternativen bearbeitet, obliegt es dem Prüfer zu entscheiden, welche der Alternativen bewertet wird.**

Die Klausur gilt als bestanden, wenn die erreichte Punktzahl mindestens 45 Punkte beträgt.

**Die Aufgaben 1-9, 11, 12 und 14 sind komplett zu bearbeiten.
Von den Aufgaben 10, 13 und 15 ist jeweils eine der beiden Alternativen zu bearbeiten.**

Unterschrift

Die Klausur besteht aus insgesamt 10 (zehn) Seiten.

Aufgabe 5: (5 Punkte)

Angenommen es gelten die folgenden Angaben für die IS- und die LM-Kurve:

$$r = -0,2Y + 4 \quad (IS)$$

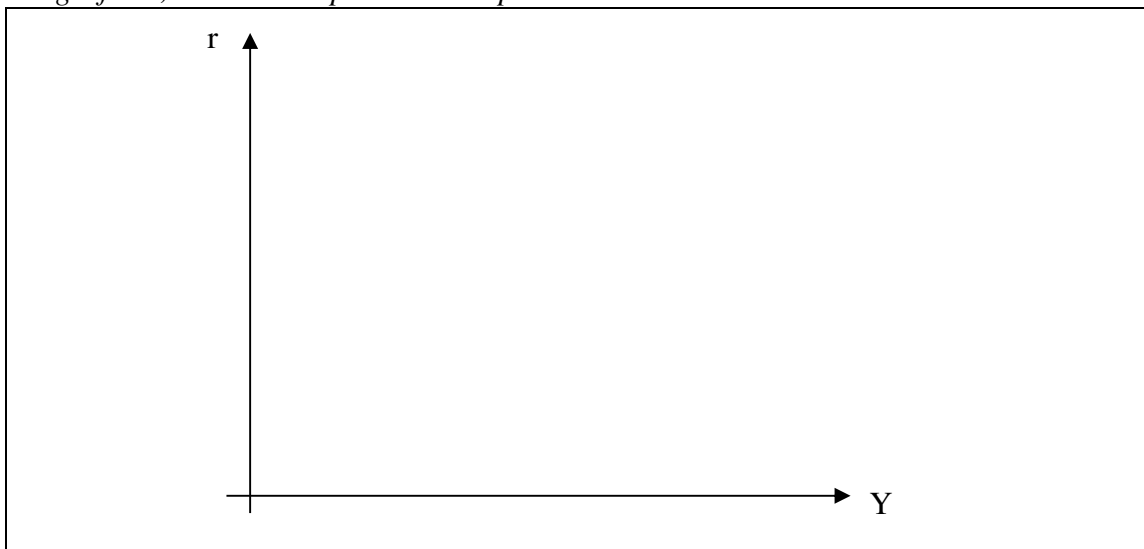
$$r = 0,8Y - 1 \quad (LM)$$

Liegt ein **gesamtwirtschaftliches Gleichgewicht** vor, wenn eine unendliche hohe Kapitalmobilität vorliegt und der **Weltzinssatz bei $r=3$** liegt? (Begründen Sie Ihre Antwort.)

Aufgabe 6: (4 Punkte)

Skizzieren Sie graphisch eine **gesamtwirtschaftliche Gleichgewichtssituation** im Rahmen des **IS-LM-Modells**. Es soll eine **Liquiditätsfalle** vorliegen. (Beschriften Sie Ihre Kurven.)

Zeigen Sie grafisch, dass eine **expansive Geldpolitik unwirksam** ist.



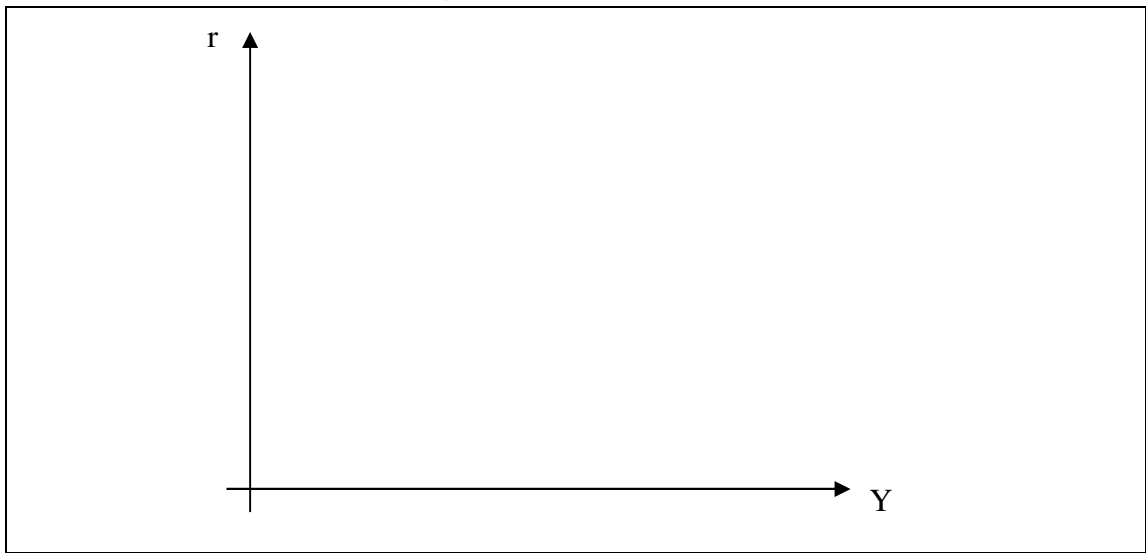
Aufgabe 7: (3 Punkte)

Was sagt der Multiplikator $\frac{dY}{ds}$ aus?

Aufgabe 8: (12 Punkte)

a) (9 Punkte) Welche Auswirkungen hat eine **Steuererhöhung** im Rahmen des **Mundell-Fleming-Modells** – angenommen dass ein **System fixer Wechselkurse** vorliegt? (Geben Sie mindestens drei Schritte im Transmissionsweg hin zu einem neuen Gleichgewicht an.)

b) (3 Punkte) Geben Sie hierzu eine graphische Darstellung an.



Aufgabe 9: (4 Punkte)

Skizzieren Sie graphisch einen **idealtypischen Konjunkturzyklus** inklusive langfristigem Wachstumspfad und benennen Sie die einzelnen Phasen.



Aufgabe 10: (6 Punkte)

(Alternative I)

Beschreiben Sie den **Keyneseffekt** und den **Pigoueffekt**.

A rectangular box containing ten horizontal lines for writing the answer to Aufgabe 10.

